



127018, Москва, ул. Суцевский вал дом 5 стр 28  
тел.: 8 (495) 236-02-11, 8(499) 390-06-05  
факс: 8 (495) 236-02-12  
info@servinst.ru  
www.servinst.ru

- Системы медицинских газов и отделка «чистых» помещений  
- Центральные компрессоры сжатого воздуха  
- Вакуумные станции  
- Комплексное оснащение стационаров

Наименование компании  
Контакты

Дата:

## Информационное письмо Тема: Газовые розетки для ЛПУ (CORONAVIRUS-19)

Уважаемый Ф.И.О

В России, как и во всем мире, началось распространение коронавирусной инфекции.

Это вынудило руководство страны и регионов принимать меры как по строительству новых лечебных учреждений, так и реконструкции действующих.

Министерство здравоохранения РФ выпустило Рекомендации с минимальными требованиями к оснащению структурного подразделения медицинской организации для лечения COVID-19.

В соответствии с Рекомендациями:

А. Для пациентов, находящихся в тяжелом состоянии, но не требующих проведения ИВЛ, необходимо на каждую койку иметь возможность кислородотерапии с увлажнителем.

Б. Для пациентов, находящихся в тяжелом состоянии, требующих проведения неинвазивной ИВЛ, необходимо на каждую койку иметь возможность ИВЛ соответствующим аппаратом и кислородотерапии с увлажнителем.

В. Для пациентов, находящихся в тяжелом состоянии, требующих проведения инвазивной ИВЛ, необходимо на каждую койку иметь возможность ИВЛ соответствующим аппаратом.

Таким образом, для пациентов группы А необходим как минимум 1 источник кислорода, а для пациентов группы Б и В – 1 источник кислорода и 1 источник сжатого воздуха.

Компания Сильберман предлагает к поставке различные варианты газовых (в т.ч. кислородных и воздушных) розеток.

При принятии решения о их выборе надо иметь ввиду несколько факторов:

- Рекомендуем на каждую койку, точку вывода газов, иметь по 2 розетки того или иного газа. Это дает возможность подключать или дополнительное устройство, или использовать точку, в экстренной ситуации, для 2-х пациентов,

- Прокладка трубопроводов в помещениях бывает или внешняя, по стене палаты, или внутренняя, за фальшстенами. Конструкция газовых розеток любого производителя разная при разных вариантах прокладки трубопроводов.

- При заказе газовых розеток иногда не предусматривают ответную часть – штекер, через который происходит подключение оборудования к розетке.

- При отсутствии в лечебном учреждении централизованной системы подачи сжатого воздуха работа аппарата ИВЛ осуществляется с индивидуальным компрессором, однако их одновременное использование в реанимационной палате для нескольких пациентов вызывает существенный раздражающий шум в палате.

- В разных странах существуют различные стандарты газовых разъемов. В России наиболее принятым стандартом является DIN.

- В реанимационных палатах и операционных часто применяют более сложные и дорогостоящие конструкции – настенные или потолочные консоли, включающие электрические розетки, заземляющие

разъемы, светильники, кнопки вызова медсестры и пр. Мы также имеем возможность их поставки по согласованным с Вами требованиям.

### Приводим таблицу для выбора заказа газовых разъемов.

№		ТРН-1-3/1	ТРН-1-3/2	ТРН-1-4/1	ТРН-1-4/2	ТРН-2/1	ТРН-2/2	ТРН-2-3/1	ТРН-2-3/2
1	Розетка кислород	+	+			+	+	+	+
2	Розетка кислород								
3	Розетка сж. воздух			+	+	+	+	+	+
4	Розетка сж. воздух							+	+
5	Внешний трубопровод	+		+		+		+	
6	Внутренний трубопровод		+		+		+		+
7	Стандарт DIN	+	+	+	+	+	+	+	+
8	Газовый штуцер, кислород	+	+			+	+	+	+
9	Газовый штуцер, сж. воздух			+	+			+	+

### Техническое описание и фотографии прилагаем.

Мы рекомендуем для пациентов группы А устанавливать сдвоенную кислородную розетку (ТРН-2/1 или ТРН-2/2), хотя одинарная розетка является немного более экономным вариантом.

А для пациентов группы Б и В - розетку с 3-мя разъемами, кислород и 2 воздух (ТРН-2-3/1 или ТРН-2-3/2), как наиболее целесообразную, с учетом использования второй розетки сжатого воздуха для инъекционного аспиратора.

Необходимо отметить, что вариант настенной консоли, включающей необходимое количество электрических разъемов, рельс для навесного оборудования и пр. является более принятым. Однако окончательный выбор за Вами.

Компания Сильберман (Израиль) является одним из ведущих мировых производителей различных видов оборудования для систем медгазов лечебных учреждений, как монтируемого (потолочные и настенные консоли, газовые розетки, модули тревог, отключающие вентили, центральные компрессорные станции и пр.), так и дополнительного (флоуметры, увлажнители, инъекционные аспираторы и пр.), соответствуя всем международным стандартам.

АО Сервисинструмент более 25 лет является авторизованным представителем компании Сильберман в России, осуществляя как отдельные поставки, так и, при необходимости, комплексные монтажные и проектные работы по системам медгазов.

Оборудование Сильберман разрешено к применению Минздравом России, имеет соответствующее Регистрационное Удостоверение и надежно и эффективно работает во многих клиниках нашей страны, как и во всем мире.

Мы готовы дополнительно ответить на все Ваши вопросы и направить соответствующее коммерческое предложение в соответствии с Вашим выбором.

Ваши вопросы можно направлять:

Соколов Виктор Сергеевич

Тел. +7 905 777-70-19

e-mail: vsbox@inbox.ru

Званский Григорий Маркович

Тел. +7 926 376-59-23

e-mail: zvanskiy@servinst.ru

Или на общую почту Сервисинструмент

info@servinst.ru

Генеральный Директор АО Сервисинструмент  
Артемьев С.Л.

## Газовая розетка, быстрого соединения стандарта DIN, для внешнего монтажа

Мы разработали и производим Оконечные устройства (Газовые Розетки) для постоянного и удобного подключения к лечебным газам как пациентов, так и медицинского оборудования.

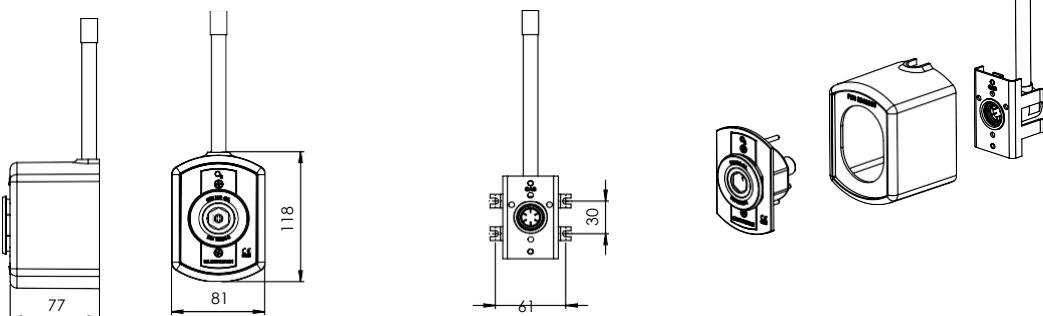
Все газовые розетки при отправке 100% тестируются на обеспечение заданного потока газа, его утечку и чистоту.

Наши газовые розетки разработаны техническими специалистами и имеют привлекательный вид для пациентов и медицинского персонала



### Размеры [mm]

- Газовая розетка поставляется с медной трубой, длиной 175 мм и внутренним диаметром 1/2".



### Технические данные

- Данный тип газовой розетки предназначен для внешней прокладки газопроводов.
- Каталожные номера для заказа

Газовая розетка кислорода, одинарная	ТРН-1-3/1
Газовая розетка сжатого воздуха, одинарная	ТРН-1-4/1
Газовая розетка вакуума, одинарная	ТРН-1-5/1
Газовая розетка закиси азота, одинарная	ТРН-1-6/1
Газовая розетка углекислого газа, одинарная	ТРН-1-8/1

CE 0123



## Газовая розетка, быстрого соединения стандарта DIN, для внутреннего монтажа

Мы разработали и производим Оконечные устройства

(Газовые Розетки) для постоянного и удобного подключения к лечебным газам как пациентов, так и медицинского оборудования.

Все газовые розетки при отправке 100% тестируются

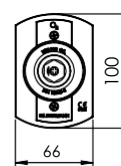
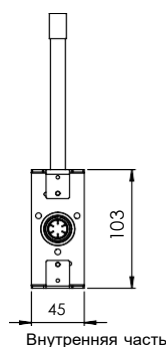
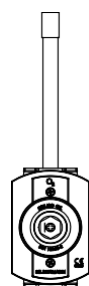
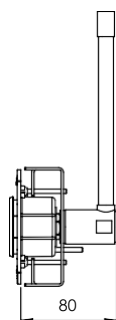
на обеспечение заданного потока газа, его утечку и

чистоту

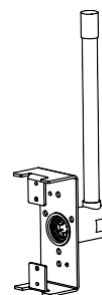
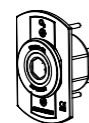
Наши газовые розетки разработаны техническими специалистами и имеют привлекательный вид для пациентов и медицинского персонала



### Размеры [mm]



Наружняя часть



- Газовая розетка поставляется с медной трубкой, длиной 175 мм и внутренним диаметром 1/2".



### Технические данные

- Данный тип газовой розетки предназначен для внутренней разводки газопроводов
- Каталожные номера для заказа

Газовая розетка кислорода, одинарная	ТРН-1-3/2
Газовая розетка сжатого воздуха, одинарная	ТРН-1-4/2
Газовая розетка вакуума, одинарная	ТРН-1-5/2
Газовая розетка закиси азота, одинарная	ТРН-1-6/2
Газовая розетка углекислого газа, одинарная	ТРН-1-8/2

